

NAD HAŤOU
MNÍCHOVSKÝ POTOK – KLÁŠTORISKO
VINBARG – PARK FILANTROPOV

Bc. Oxana Lema





1. PARK FILANTROPOV NA VINBARGU
2. VINBARG - NAD ZIMNÝM ŠTADIÓNOM
3. RÁZCESTIE PRI BJ KÚPEĽOCH
4. NAD HAŤOU
5. MNÍCHOVSKÝ POTOK - KLÁŠTORISKO
6. KYSLÍKOVÁ DRÁHA POD HOTELOM BELLEVUE
7. MIHAĽOV - VSTUP DO OBCE

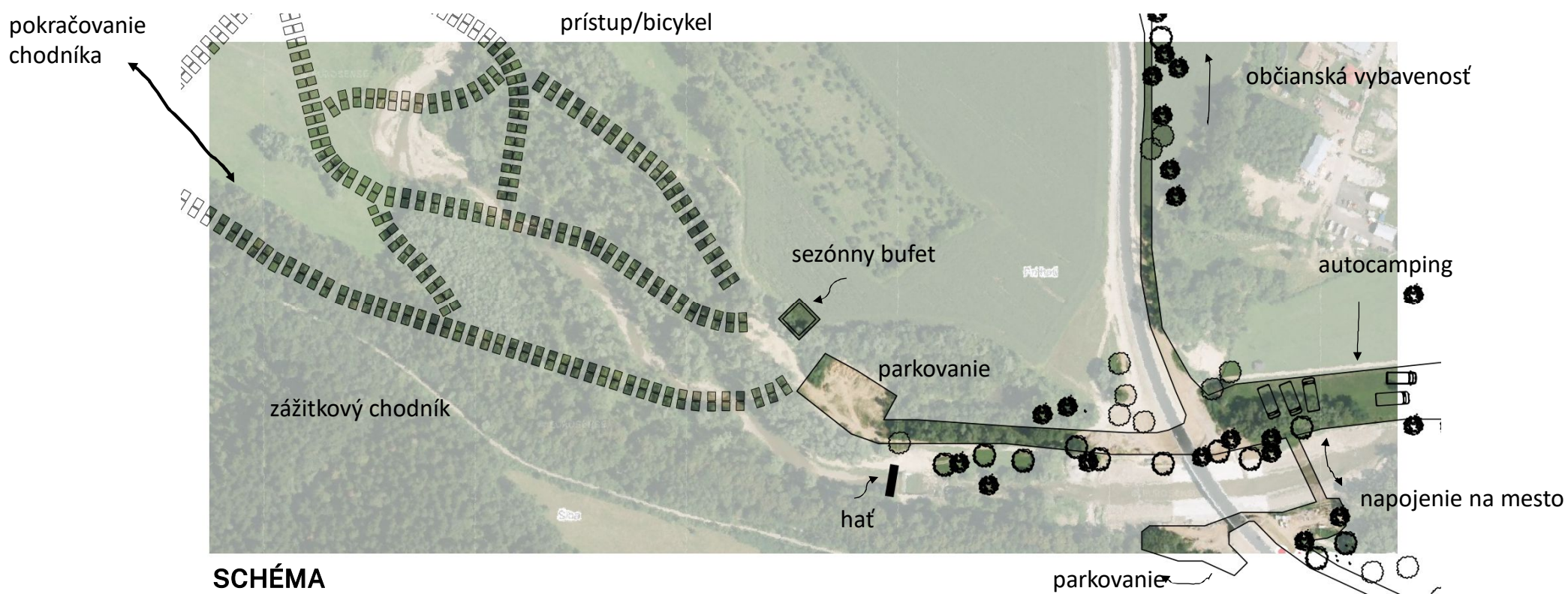


PRECHÁDZKA KRAJINOU – ZÁŽITKOVÝ CHODNÍK – HAŤ

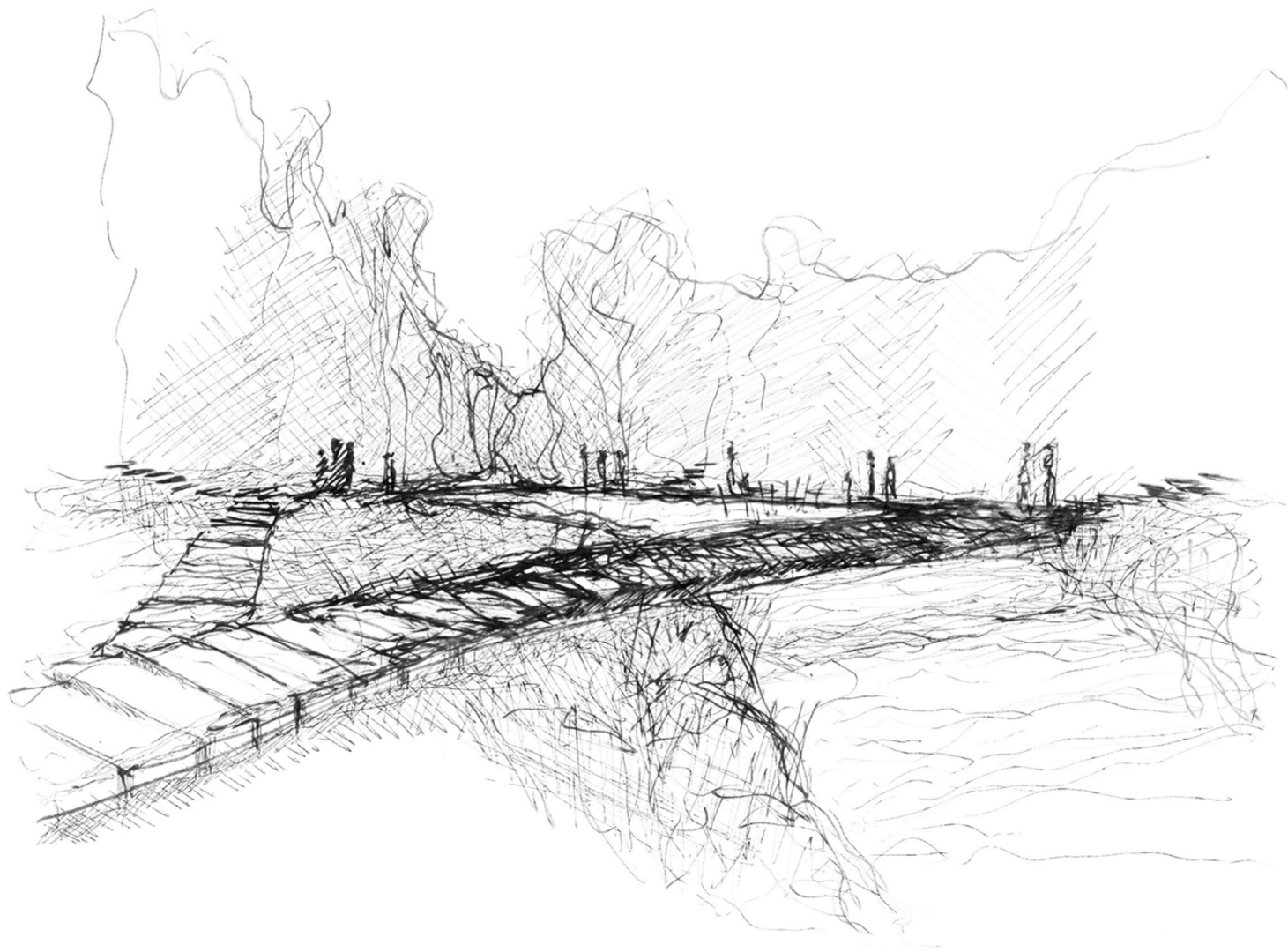
Návrh pozostáva zo systému chodníčkov pretínajúci rieku a močaristé oblasti v krajine. Cieľom tohto návrhu je umožniť bezpečný prístup do prírody, objavovanie fauny a flóry, oddych turistov, cykloturistov aj obyvateľom Bardejova. Návrh taktiež zahŕňa prvky na sedenie (lavičky) voľne umiestnené v krajine a úpravu vybraných častí brehu rieky na nábrežie. Úprava brehu predstavuje stupňovité spevnenie okraju rieky, ktoré môže slúžiť návštevníkom na pobyt pri rieke a umožňuje jednoduchší prístup. Návrh zasahuje do krajiny, ale nie s cieľom pretvoriť ju. Rešpektuje jej „divokosť“ a krásu, ktorá naďalej ostáva hlavnou atrakciou. Po čase splynie s prírodou navôkol.

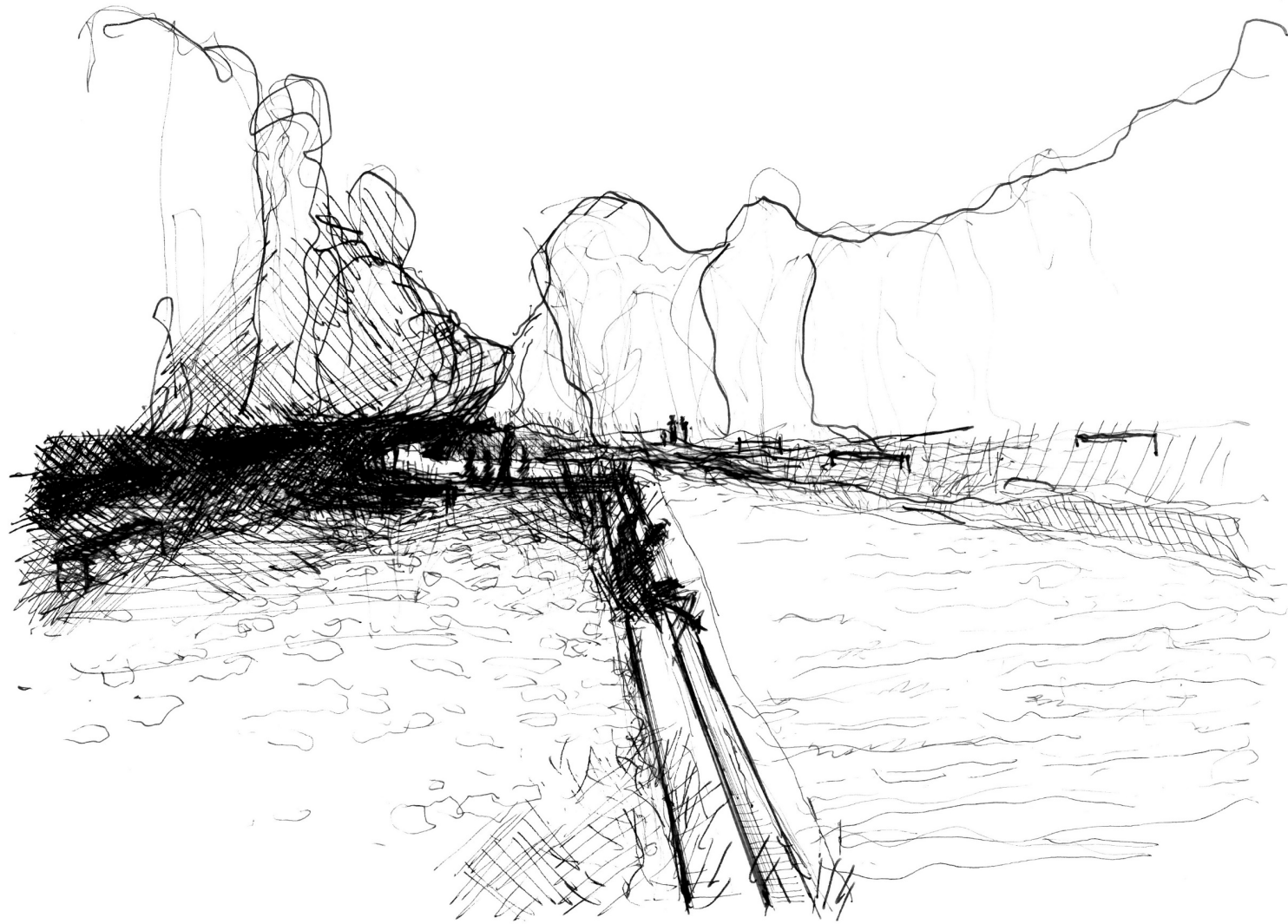
Referenčnými príkladmi môžu byť promenáda na Železnej studničke, Náučný chodník Oborín, Korzo Zálesie a pod.

Podobným spôsobom by bolo možné rieku Topľa sprístupniť aj ďalej smerom k mestu. Je to aj príjemná lokalita na umiestnenie autokempingu.

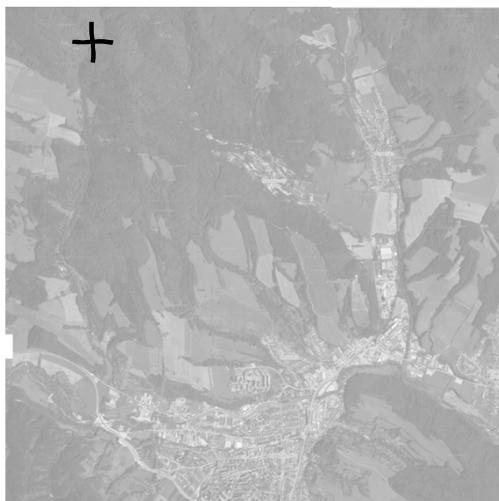


SCHÉMA



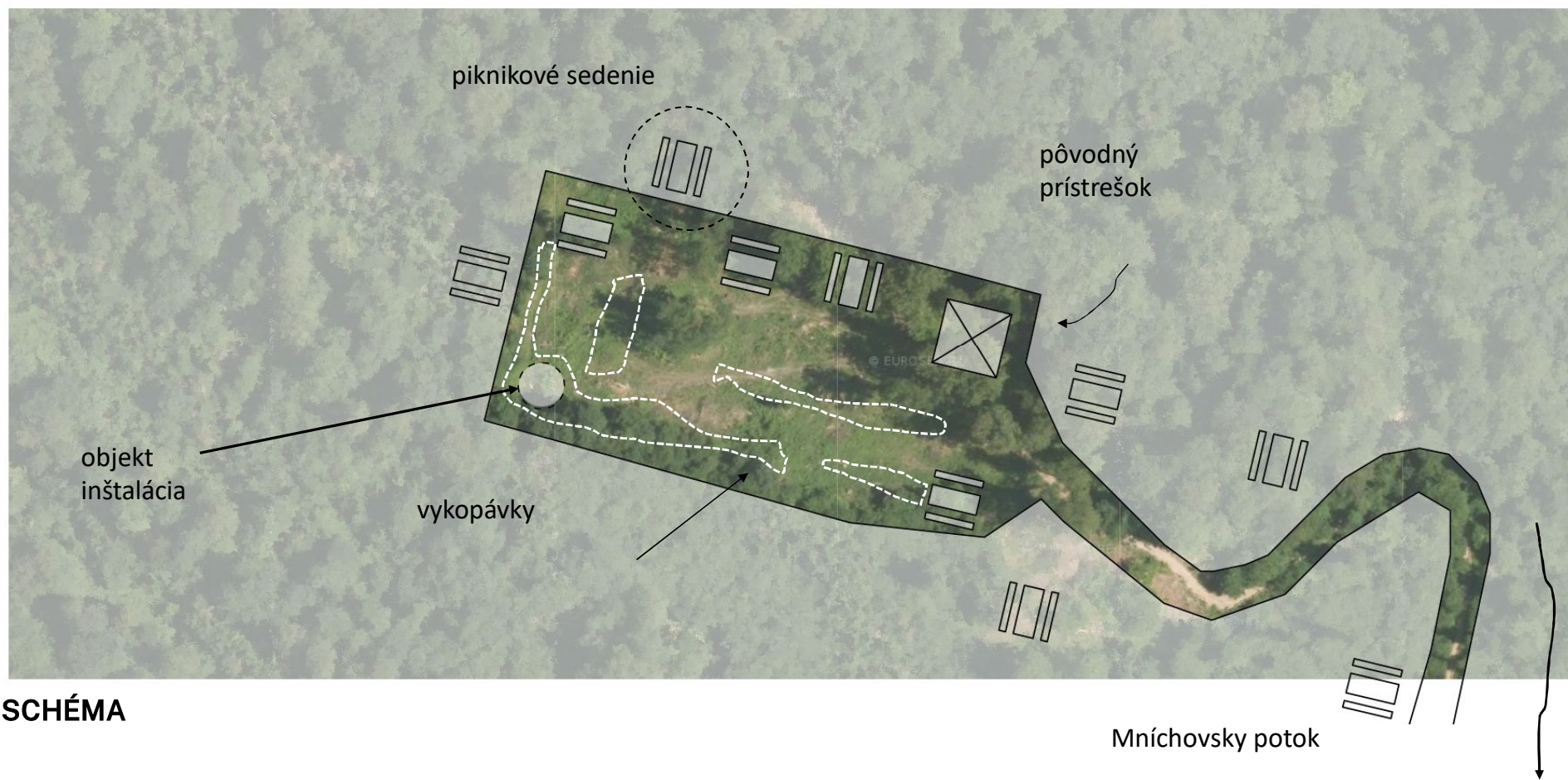


ZABUDNUTÉ- KLÁŠTORISKO - PUSTOVŇA

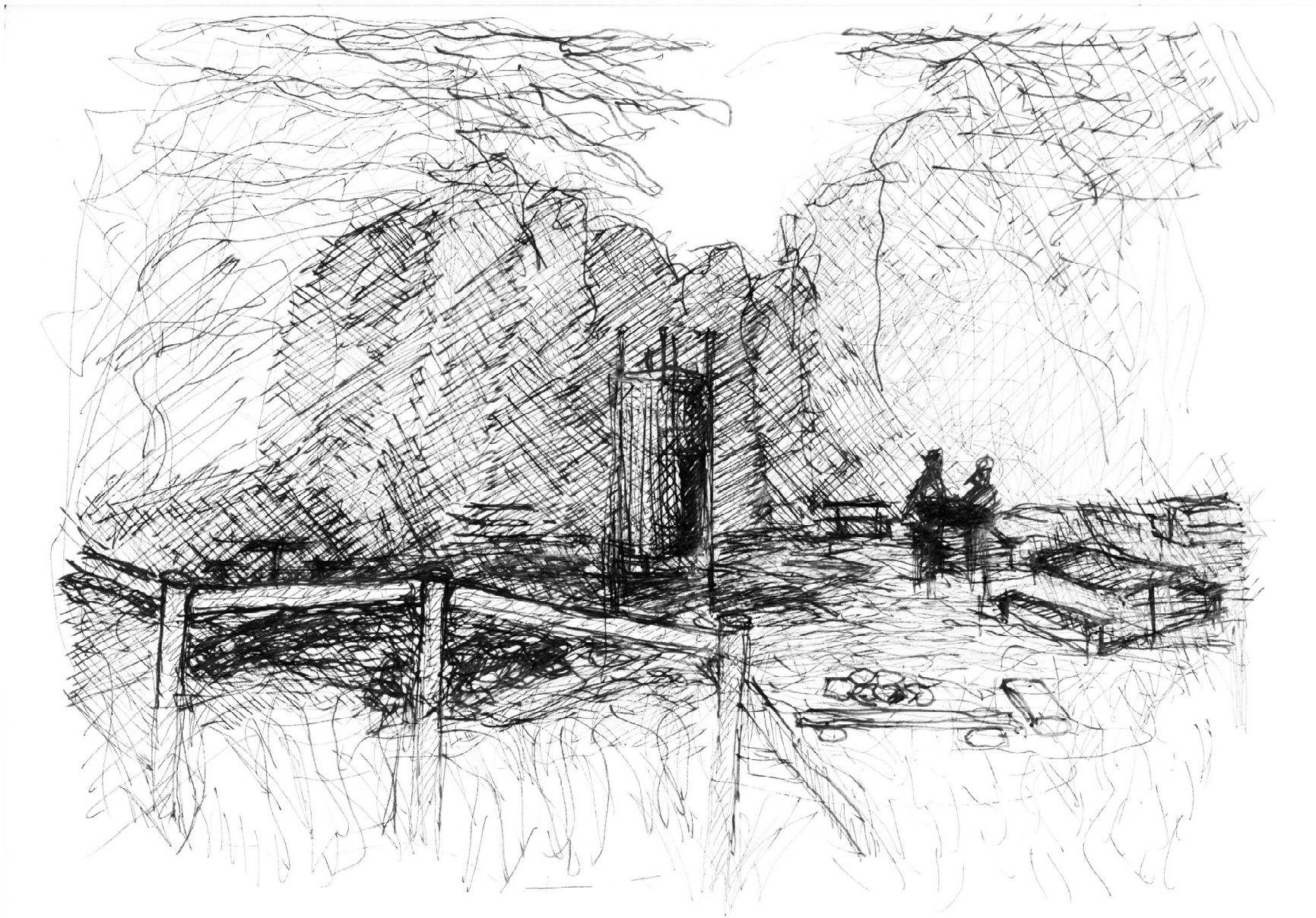


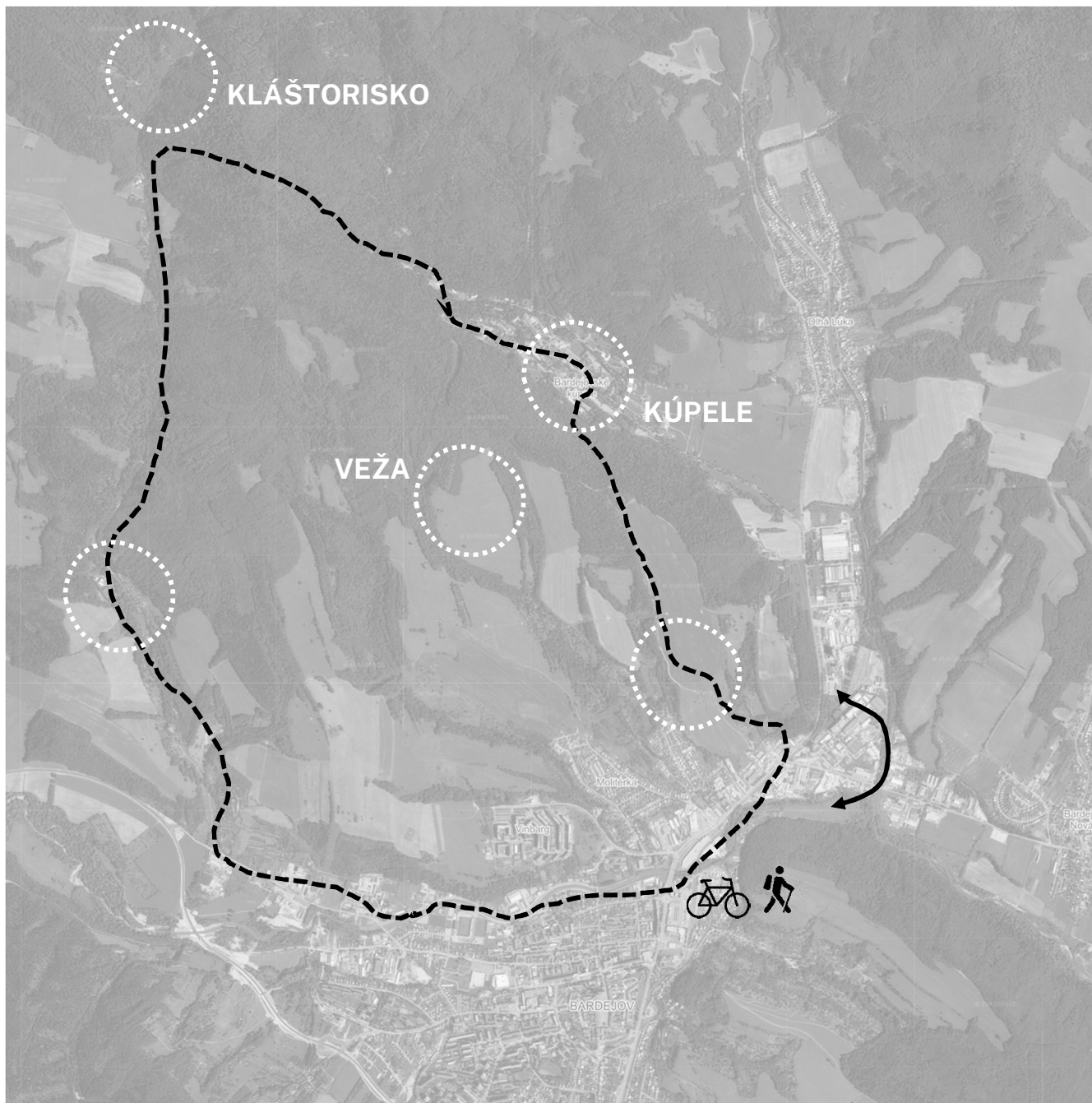
Vykopávky stredovekého kláštora sa nachádzajú v lese na menšej čistinke neďaleko Floriho chaty . Oblasť bola vyrúbaná kvôli archeologickým prieskumom, ktoré tu pred pár rokmi prebiehali. Momentálne sa tu nachádza jeden prístrešok a ohnisko na opekanie. Návrh má za cieľ vytvoriť miesto, ktoré by vedelo ponúknuť návštevníkom viac priestoru na piknik a podobne. Takýmto spôsobom by oslovilo nielen rodinné zoskupenia ale aj väčšie skupinové stretnutia (napr. školské).

Zaujímavé je tiež pracovať so samotnou témou histórie a začleniť do programu aj samotné „pozostatky“ bývalého kláštora. V návrhu je ústrednou hmotou objekt alebo umelecká inštalácia, ktorá by mohla určitým spôsobom odkazovať alebo poukazovať skutočnosti spojené s históriou pustovne a zároveň mať aj pridanú hodnotu. Forma objektu bola vybraná len ako ilustrácia (veža).



SCHÉMA





Lokalita kláštorská sa nachádza neďaleko trasy Bardejov-kúpele-Mnichovský potok, ktorá ma potenciál v budúcnosti stať sa okružnou trasou pre peších a cyklistov. Vďaka svojej pozícii by mohla spĺňať funkciu jednej zo zastávok na tejto trase už s presne danou funkčnou náplňou.

PARK FILANTROPOV – KOMUNITNÝ SAD

Mierne svahovitá lúka pod sídliskom na Vinbargu. V terajšej situácii sa na nej nachádza zopár stromov a pretínajú ju naprieč rôzne vyšliapané chodníčky. Samotná umiestnenie zelene je v tejto časti mestá „na mieste“, ale chýba tomu možno práve len o niečo viac starostlivosti. Uvedený návrh poukazuje na možnosť vybudovania komunitného sadu, za ktorým by dohliadali zaujaté komunity z príslušného sídliska. Bývanie v bytovom dome často ukracuje obyvateľov o kontakt so svojim prostredím aj o skúsenosť vlastníť sad priamo pri svojom domove. Takýmto spôsobom by im to takáto záhrada umožnila.

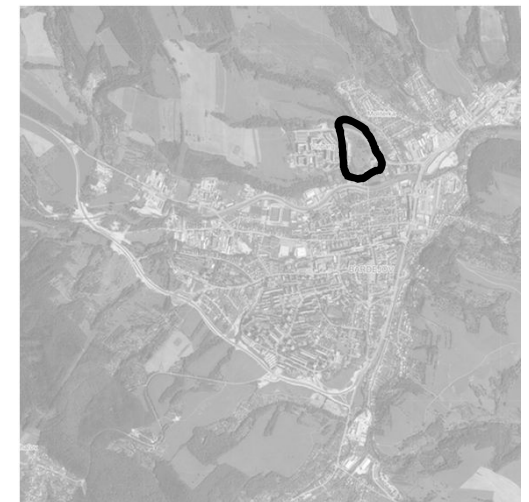
Návrh v sebe okrem vysadených stromov a ďalších rastlín zahŕňa zopár oddychových miest (lavičky) a altánok. Ten slúži na stretávanie komunity zo sídliska počas práce v sade ale aj vo voľnom čase. Návrh toleruje členitosť lúky a náročnejšie funkcie sú umiestnené, kde to terén dovoľuje. Strmé chodníky sú spevnené a umožňujú viaceré prechody. V niektorých miestach sadu sa nachádzajú nádrže dažďovej vody, určené na zavlažovanie.

V pláne je zaznačená aj zaujímavá predstava, že by sa takýto sad rozšíril aj ďalej do okolia sídliska.



možnosť pokračovania sadu

SCHÉMA



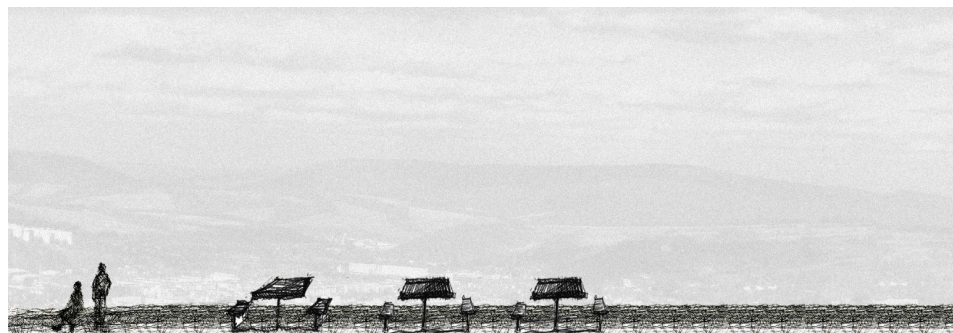




„miradouro“ Pod Mihaľov

VÝHLADY NA MESTO – MIRADOURO

Slovo „miradouro“ pochádza z portugalčiny a znamená vyhládka. Táto krajina je známa práve takýmito miestami po celej krajine. V každej obci je ich aspoň niekoľko, dovoľuje im to členitosť ich krajiny. V Lisabone je ich okolo 30 a miradouro-hopping (ich navštevovanie) je činnosť, ktorú by v meste nemal nikto vynechať. Vyhládky sú bežne dostupné na aute alebo peši, ako krátka zástavka počas výletu pri ceste. Ponúkajú miesto na sedenie a tie väčšie aj stoly na piknikovanie prip. na grilovanie. Názov jednotlivých vyhládok sa viaže na konkrétne miesto, čo im pridáva na ich identite a stávajú sa atraktívnejšími. Prostredie Bardejova je zaujímavou členité.





ĎALŠIE

Invenčné nápady s potenciálom rozvoja (lokálneho) turizmu:

- sauna vo voľnej prírode – inšpirácia Spišský Hrhov – lokalita za Cyrilo-metodským krížom
- Tarzania – lanový park – Mihaľov – vstup do obce
- autocamping
- obytná bunka v prírode – dom na strome - jedinečné miesto s výhľadom – ubytovanie
- lesopark Kalvária – v blízkosti mestského centra
- bobová dráha – v meste bývalého vlekú - Mníchovský potok
- lokálne prírodné danosti – na rôzne druhy športov