

Ing. arch. Miroslav Lakata

Lokalita Vinbarg nad Zimným štadiónom

Priestor ma v územnom pláne víziu lesoparku. V súčasnosti však slúži a spojnica - peší ťah pre obyvateľov sídliska Vinbarg k nábrežiu rieky Tople a do centra mesta.

V lokalite je plánovaných viacero projektov: výstavba Bowlingovej haly, Regenerácia na sídlisku Vinbarg - 3. etapa, dostavba Zimného štadióna - zázemie. Nábrežie Tople sa tak viac približuje k pôvodnej myšlienke športovo-rekreačného areálu. Kde má prevládať zmysluplné rozloženie športovísk, doplnené občianskou vybavenosťou - dočasné ubytovanie a reštauračné zariadenia.

3. etapa Regenerácie sídliska prinesie k plavárni námestie športového charakteru - korčuľovanie, bicyklovanie, multifunkčné ihrisko, cvičiace stroje a spoločenský život. Pod Vinbargom je Zimný štadión, Tenisové kurty, squashová a bedmintonová hala, pripravuje sa bowlingová hala, cez rieku je dopravné a detské ihrisko, futbalová štadión a letné kúpalisko. V krátkom dosahu Športová hala. Chýba len logické previazanie týchto aktivít aby vytvárali jeden celok a nie množstvo roztrieštených častí. Prvým krokom by bolo doriešenie funkcie "Dubovky" - lesoparku.

Definoval som základné nástupné body A-G. Hľadal som logické prepojenie týchto bodov a doplnenie o športové aktivity, ktoré by mohli zvýšiť hodnotu priestoru a doplniť to, čo zvyšné lokality nemôžu. "Dubovka" nemá byť len spojnicou medzi sídliskom a mestom, má vytvoriť samostatný celok. Určený na prechádzky pre rodiny s malými deťmi v blízkom dosahu sídliska. Dlhšie prechádzky poskytuje priestor lúk a lesov za kostolom a nábrežie Tople. Prudký svah má potenciál pre športy ako zjazdy na trial bikoch a šmýkačky.

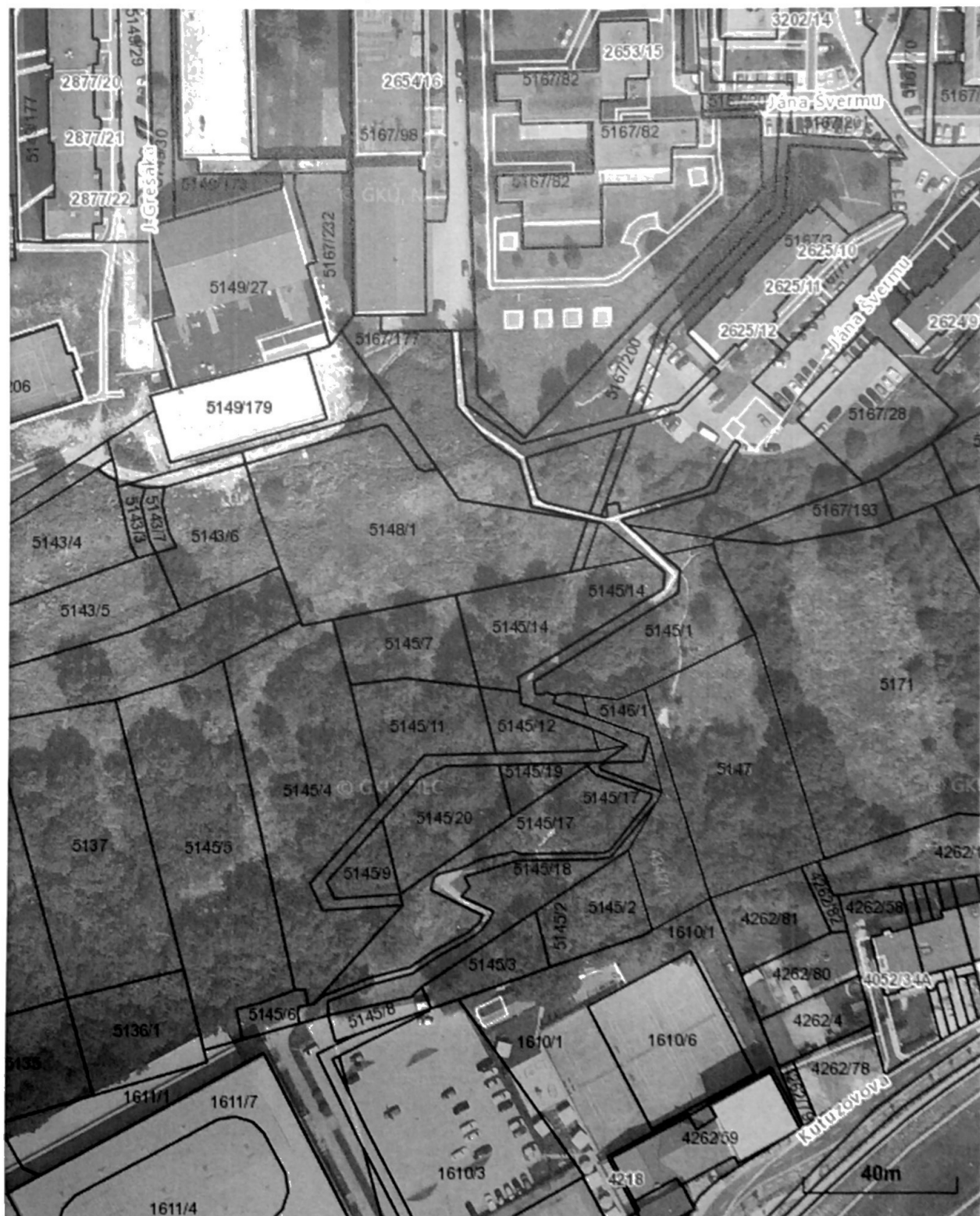
Šmýkačky som riešil v Bardejovských zásahoch v 2015. Ich zapojenie do návrhu je úplne reálne.

Pre cyklistov som zvolil dve trasy. Jedna je čisto zjazdová a vzhľadom na prevýšenie a dĺžku bude slúžiť pre deti ako tréningová trať. Možno tú vyrastú nové nádeje tohto športu. Druhou je kombinácia cyklisti a peší, ktorá bude slúžiť pre zdatnejších aj na výstup hore. tu treba premyslieť vzťah chodci a cyklisti.

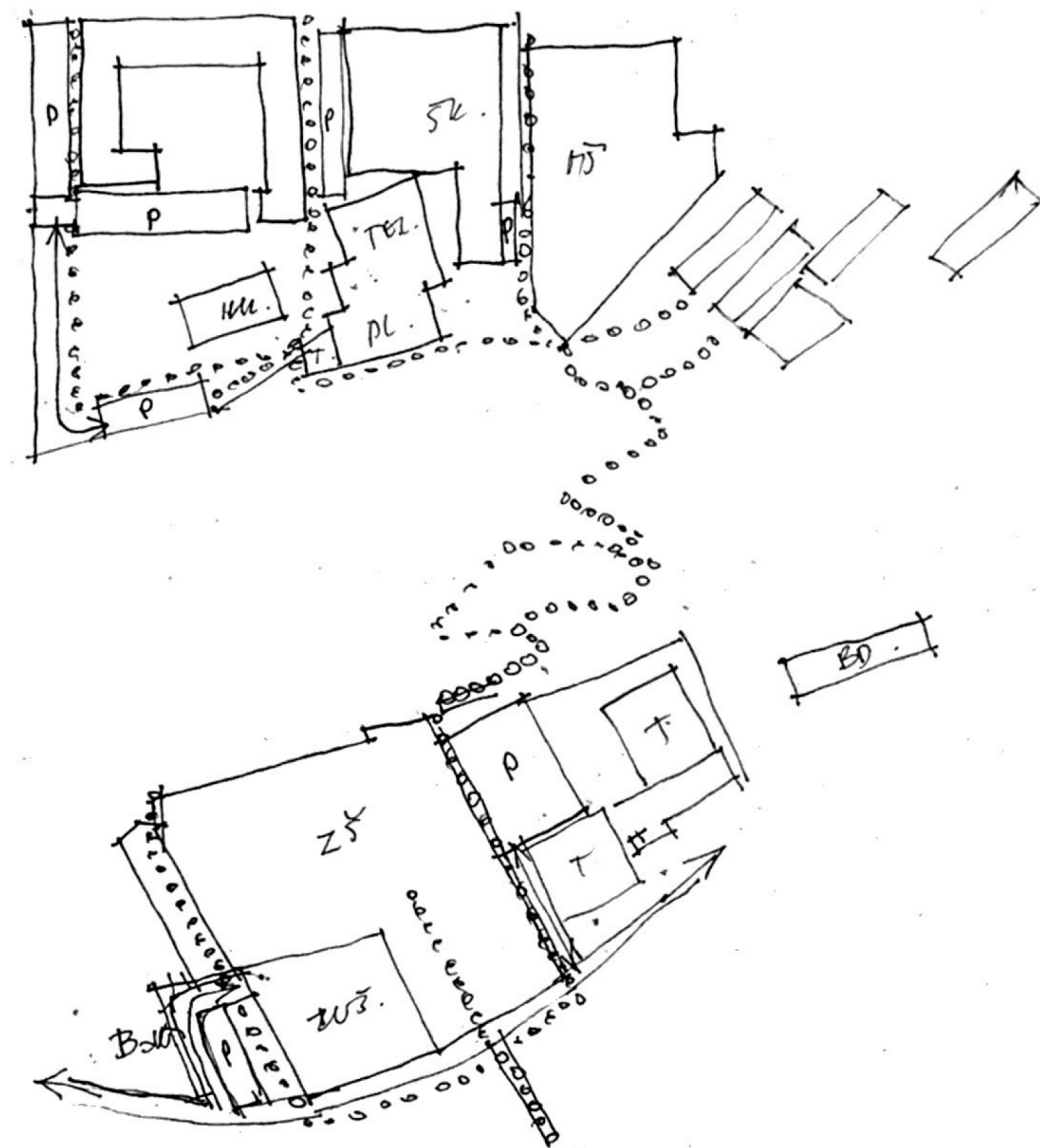
Pokračovaním regenerácie na sídlisku za použitia vodozádržných opatrení, je vytvorenie série kaskádových malých nádržíek, ktoré budú zvlhčovať prostredie v lesoparku.

Export

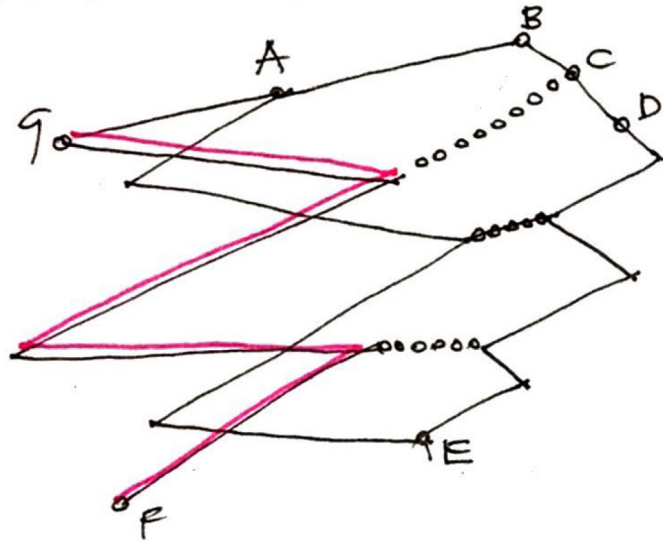
Prešovský > Bardejov > Bardejov > k.ú. Bardejov



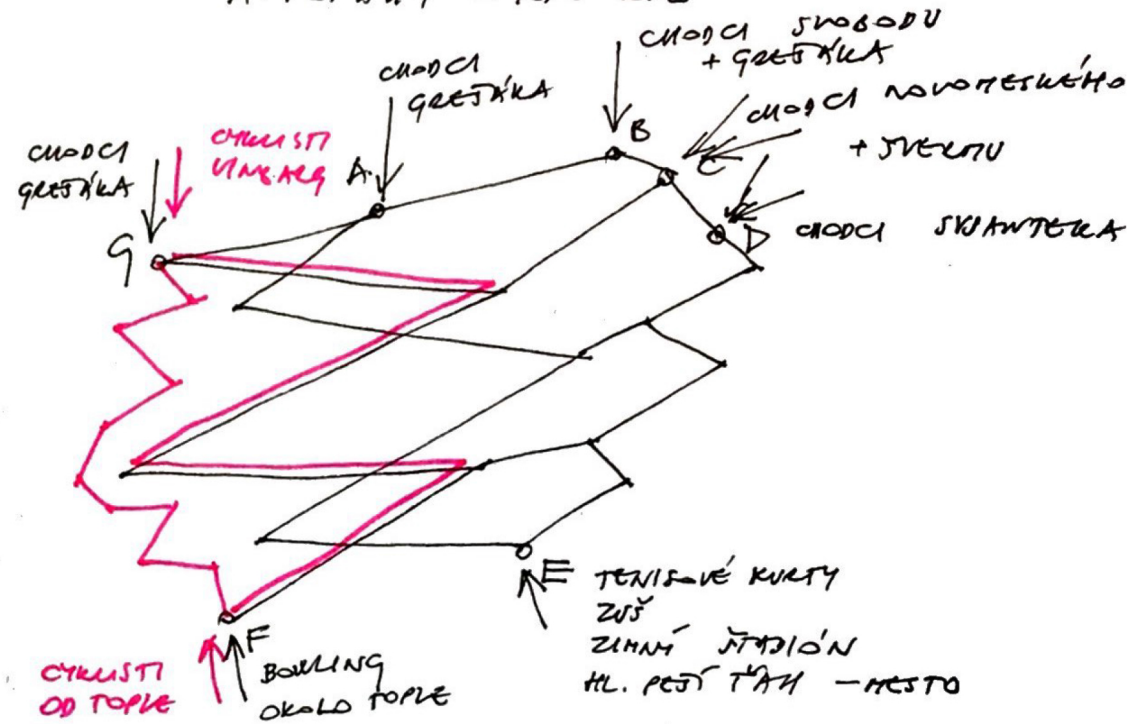
ZIMNÝ ŠTADIÓN - VÝKRES



A+B + CYKLOTRASA STANDARD

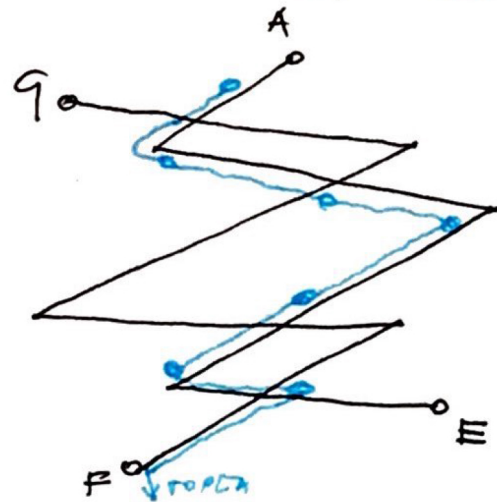


A. VZTÁHNY - KTO KDE



PRVKY V PRIESTORE

a. VOONÉ PRVKY - SĚNA VODOZÁBRŤNÝCH MĚŘÍTEK



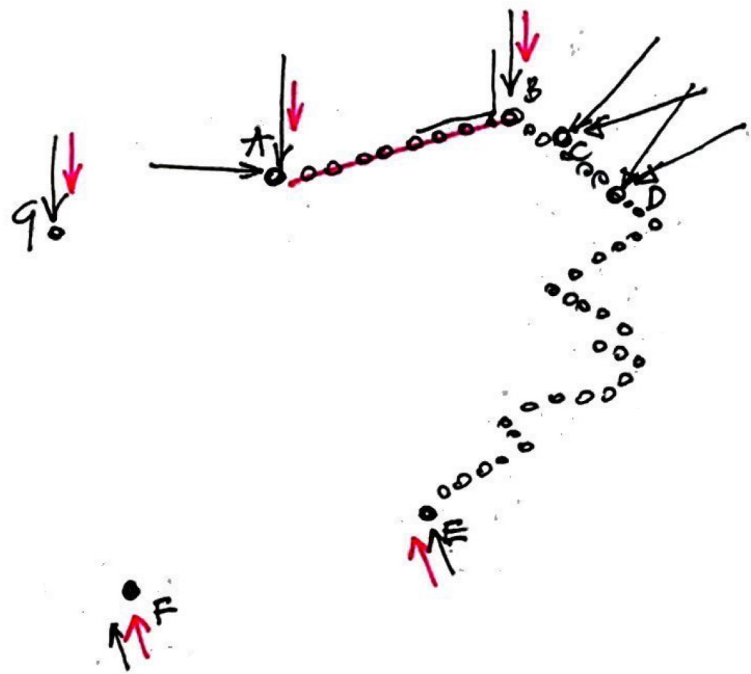
+ ZAVĚŠENÝ VODOPĚVADLA

ÚČEL:

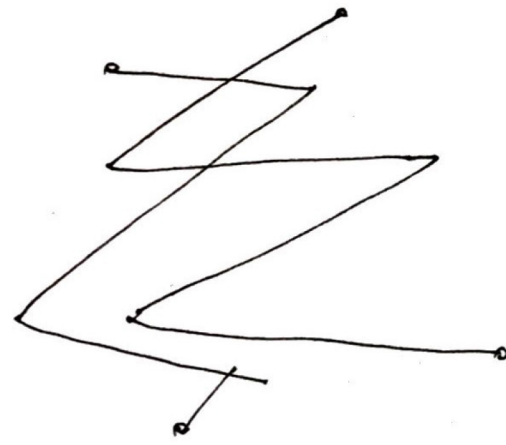
- 1. CESTA VINGARQ - STADIÓN + ŠPORTOVISKA
2. PŘECHÁZKY S ^{RODINÝ} DĚTMI, STARŠÍ LIDIA
3. PŘEPOJENÍ ŠPORTOVISK
4. CYKLISTI VINGARQ - OKOLÍ TOPLE
5. ZÁŘEČ - TRAIL

A.

← CYKLISTI
○○○○ CHODCI

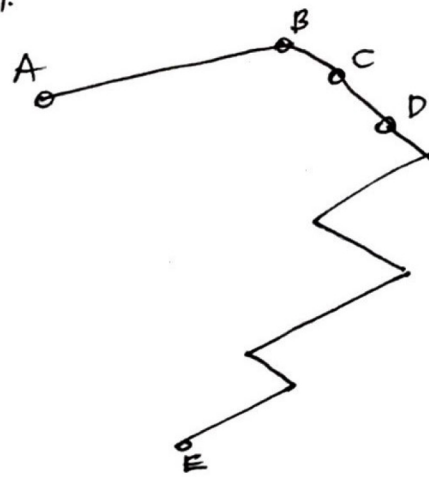


A.1.



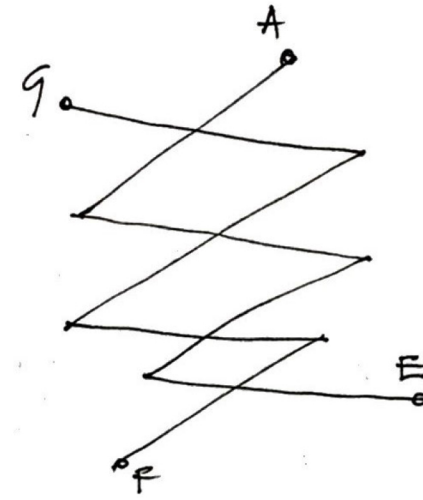
SYSTÉM CHODNÍKOV

B.1.

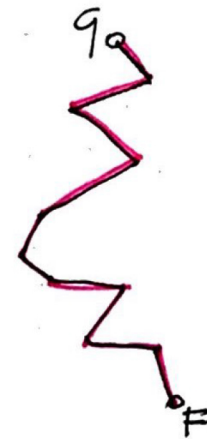


ZVEDNOSTUŽENIE

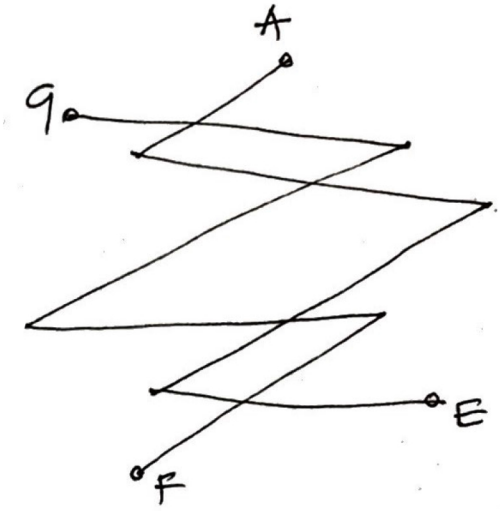
A2.



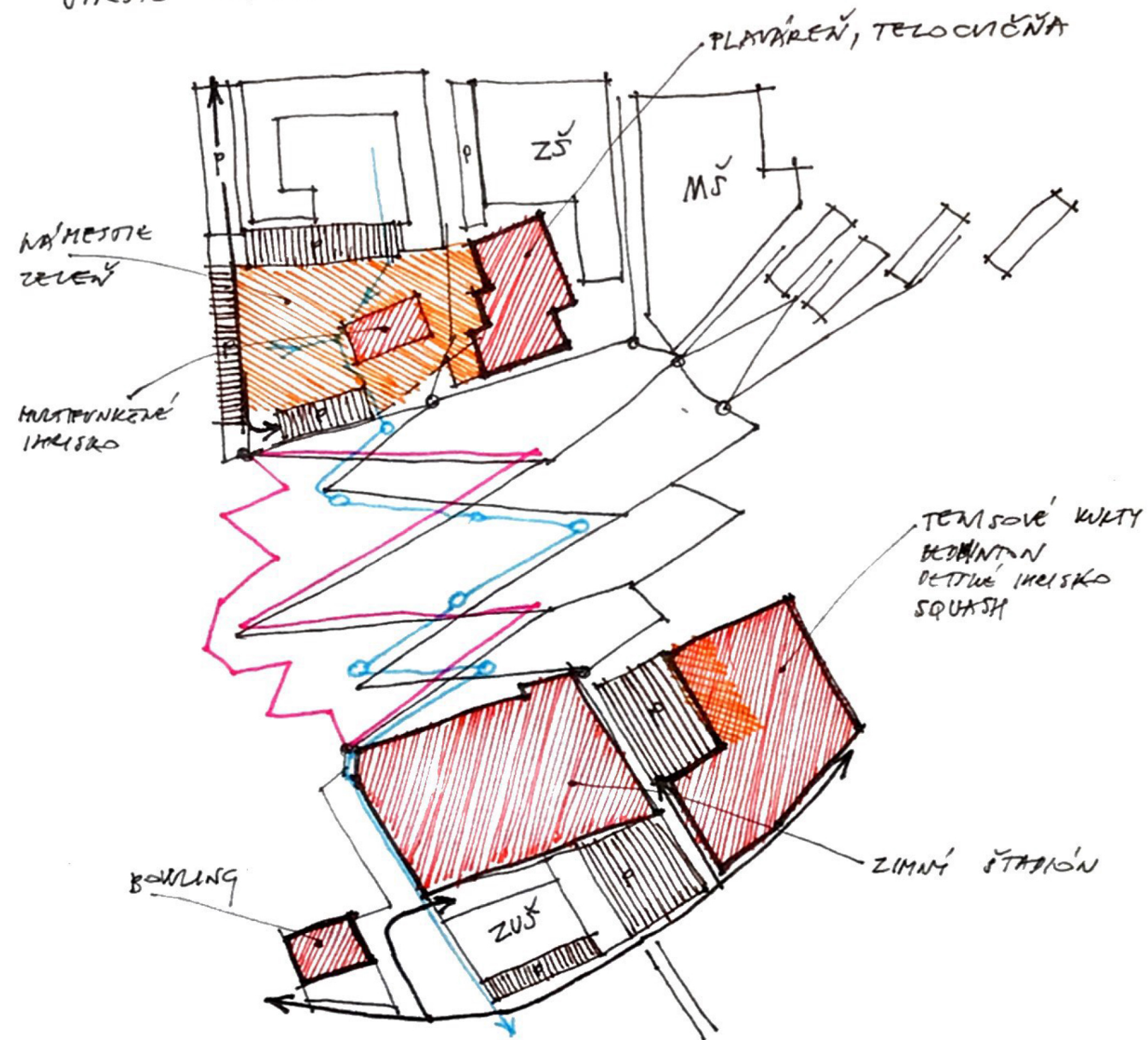
C - CYKLISTA - EXTREM ZIAR



A3.



PRVŮVZTAHY.



- ▨ POKOJENIE
- ▨ ŠPORTOVISKA
- ▨ SPOLUČENSKE PLOCHY
- KORZÁROVNÉ OPATRENIA.

Šmykni sa pre radosť/Slide down for fun

Miroslav Lakata
architektonický ateliér LAKATA
www.lakata.sk

Čo tak vrátiť sa do detstva a môcť sa s radosťou šmyknúť na zadku z kopca dolu? Pre spojenie Vinbargu s úpäťm by šlo o najrýchlejšie možné prepojenie. O pridanej hodnote výskania nehovoriac.

Vstup do šmýkačky sa umiestni pri plavárni ZŠ Vinbarg.

Navrhujem tri rôzne trasy:

Adrenalínová (červená) s miestami spádu o niekoľko metrov v takmer 79–80° uhle.

Klasická (fialová) určená pre všetkých s mierne zvlneným sklonom.

Detská (modrá) malá terénna šmýkačka.

Dojazd bude umiestnený vedľa plotu tenisového ihriska na parkovisku – vydláždenej ploche pri zimnom štadióne. Šmýkačky budú z nerezu, určené na šmýkanie pomocou plstených vakov. Celá šmýkačka by mala rešpektovať v čo najväčšej miere terén ako aj stromy, aby sa minimalizovali škody na zeleni. V zime by sa dalo pouvažovať o použití bobov.

Plstené vaky sa budú ukladať do koša so strieškou, zaveseného na lanovke. Na vrchole si ľudia vyberú vaky z koša. Po šmyknutí ich odložia do druhého koša pri dojazde. Pomocou kľukového systému si vytiahnete plný kôš hore a prázdny spustíte dole.

What about returning to childhood and enjoying bum slide down a hill? It could be the fastest connection from Vinbarg to its bottom. Not to mention the added value of screaming while sliding.

Slide entrance will be near the Elementary school's swimming pool.

I suggest three different routes:

Adrenaline (red) with a declivity of 79–80 degrees.

Classic (purple) mainly for those who enjoy gentle ride.

Child's (blue) little terrain slide.

Landing will be placed near the fence on the parking lot at the ice stadium. Slides will be made from stainless steel designed for sliding using felt bags. The slide itself should respect terrain and trees at the most to minimize losses to the greenery. In the winter there is a potential for a bobsleigh.

Felt bags will be placed to the basket hanged on a ropeway. On the top people take the bags from the basket and after the slide they put them to another basket after landing. Baskets would be swapped using a grab rail.

